

HÉLICOÏDES



HELICES EN FIBRE DE VERRE

- Pales en fibre de verre.
- Equilibrées en G 6-3.
- Alésage claveté.
- Moyeu aluminium.



Pales	Ø11	Ø14	Ø19	Ø24	Ø28	Ø38	Ø42	Ø48	Prix HT
Ø250-5 A/B	•	•	•	•	•				101,17 €
Ø250-10 A/B	•	•	•	•	•				148,71 €
Ø280-5 A/B	•	•	•	•	•				108,25 €
Ø280-10 A/B	•	•	•	•	•				156,17 €
Ø315-5 A/B	•	•	•	•	•				113,45 €
Ø315-10 A/B	•	•	•	•	•				163,62 €
Ø355-5 A/B	•	•	•	•	•				118,65 €
Ø355-10 A/B	•	•	•	•	•				170,97 €
Ø400-5 A/B	•	•	•	•	•				123,85 €
Ø400-10 A/B	•	•	•	•	•				157,90 €
Ø450-5 A/B	•	•	•	•	•				178,43 €
Ø450-10 A/B	•	•	•	•	•				185,88 €
Ø500-5 A/B	•	•	•	•	•				134,13 €
Ø500-10 A/B	•	•	•	•	•				193,34 €
Ø560-5 A/B	•	•	•	•	•				139,22 €
Ø560-7 A/B			•	•	•	•	•	•	172,78 €
Ø560-10 A/B	•	•	•	•	•				200,69 €
Ø560-14 A/B			•	•	•	•	•	•	229,62 €
Ø630-5 A/B	•	•	•	•	•				144,41 €
Ø630-7 A/B			•	•	•	•	•	•	181,36 €
Ø630-10 A/B	•	•	•	•	•				208,15 €
Ø630-14 A/B			•	•	•	•	•	•	241,14 €
Ø710-5 A/B	•	•	•	•	•				149,50 €
Ø710-7 A/B			•	•	•	•	•	•	190,07 €
Ø710-10 A/B	•	•	•	•	•				215,49 €
Ø710-14 A/B			•	•	•	•	•	•	252,55 €
Ø800-5 A/B	•	•	•	•	•				154,70 €
Ø800-7 A/B			•	•	•	•	•	•	198,77 €
Ø800-10 A/B	•	•	•	•	•				223,06 €
Ø800-14 A/B			•	•	•	•	•	•	264,08 €
Ø900-7 A/B			•	•	•	•	•	•	207,24 €
Ø900-14 A/B			•	•	•	•	•	•	275,49 €
Ø1000-7 A/B			•	•	•	•	•	•	215,94 €
Ø1000-14 A/B			•	•	•	•	•	•	287,02 €

- RAPPEL : Ø Hélice - Nombre de pales - Sens de l'air..

- ATTENTION : Préciser pour toute commande : l'alésage/l'angle de calage ou la vitesse et puissance du moteur ainsi que le sens de flux d'air (hélice/moteur ou moteur/hélice).

HÉLICOÏDES

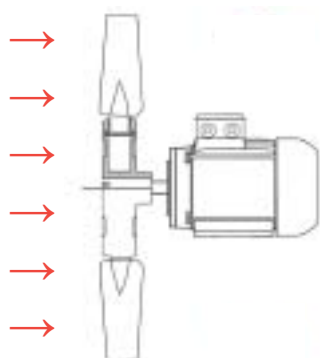


HELICES EN FIBRE DE VERRE

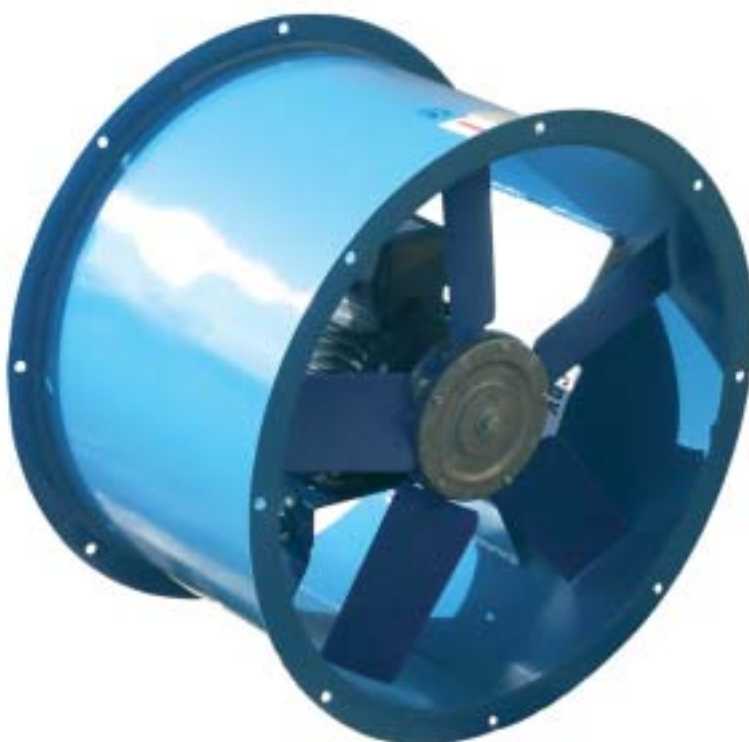
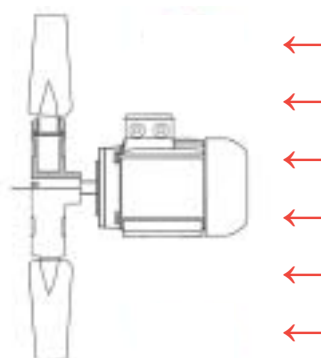
- Pales en fibre de verre.
- Equilibrées en G 6-3.
- Alésage claveté.
- Moyeu aluminium.

SENS DE L'AIR

B
Hélice/moteur



A
Moteur/hélice



- AUTRE diamètre réalisable :
Exemple Ø548 prendre le prix du diamètre
supérieur, soit Ø560.