

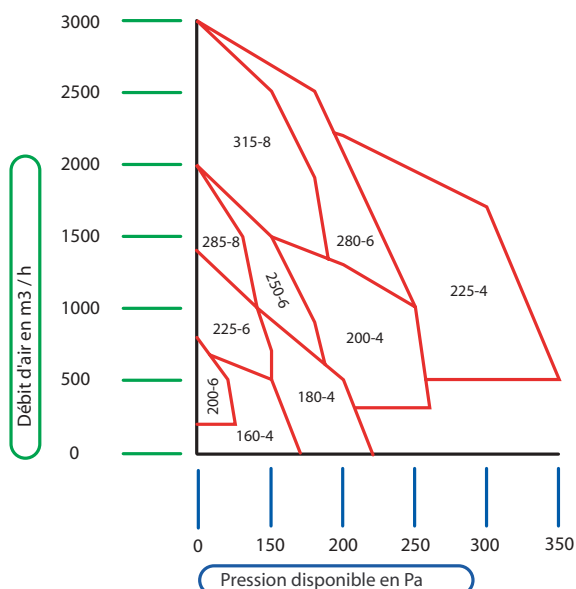
VENTILATEURS



VENTILATEURS FSZ MOTORISES

- FSZ = Turbines à action simple ouïe.
- Volute en acier galvanisé sans soudure système PITTSBOURG.
- Pavillon d'aspiration embouti en acier galvanisé.
- Moteur électrique, IP 55 classe F, triphasé 230/400V ou triphasé 400/690V.
- Moteur B5 en construction S.

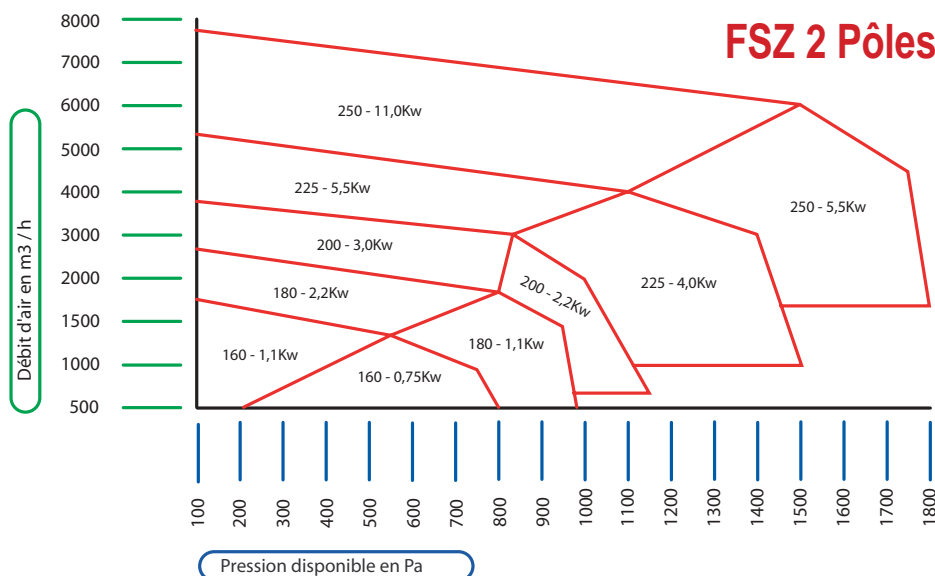
TABLEAU DE SELECTION



Pour obtenir une sélection plus détaillées, CONSULTEZ NOS SERVICES !

FSZ 4-6-8 Pôles jusqu'à 3000 m³/h

TABLEAU DE SELECTION



FSZ 2 Pôles 2800 tr/mn



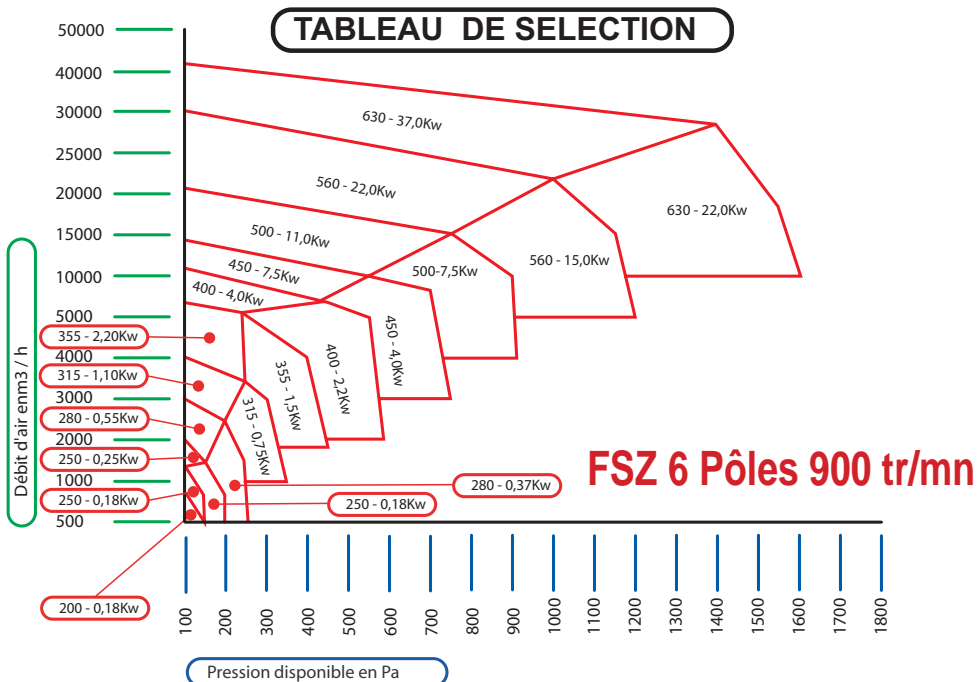
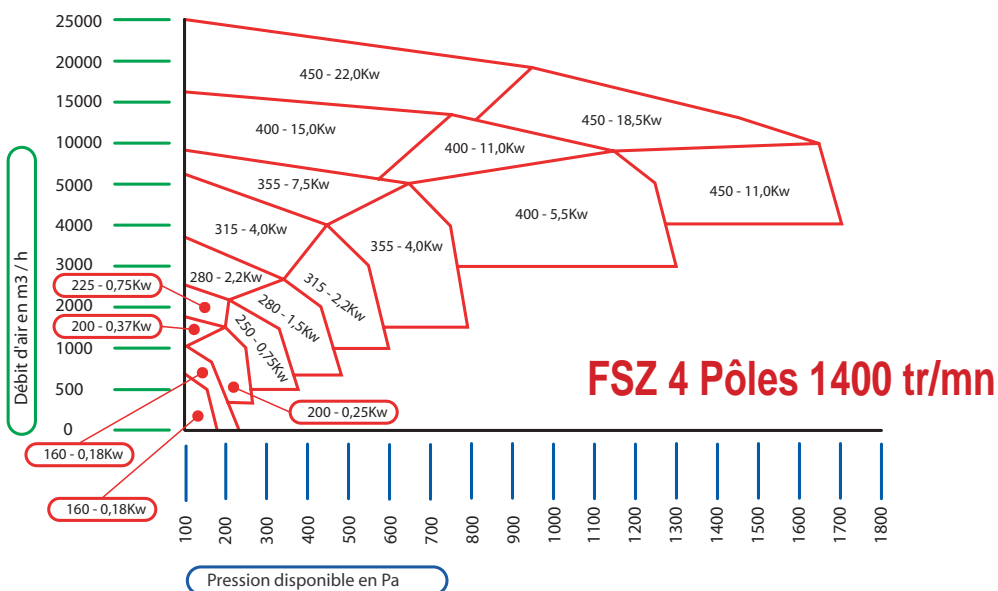
VENTILATEURS



VENTILATEURS FSZ MOTORISES

- FSZ = Turbines à action simple ouïe.
- Volute en acier galvanisé sans soudure système PITTSBOURG.
- Pavillon d'aspiration embouti en acier galvanisé.
- Moteur électrique, IP 55 classe F, triphasé 230/400V ou triphasé 400/690V.
- Moteur B5 en construction S.

TABLEAU DE SELECTION



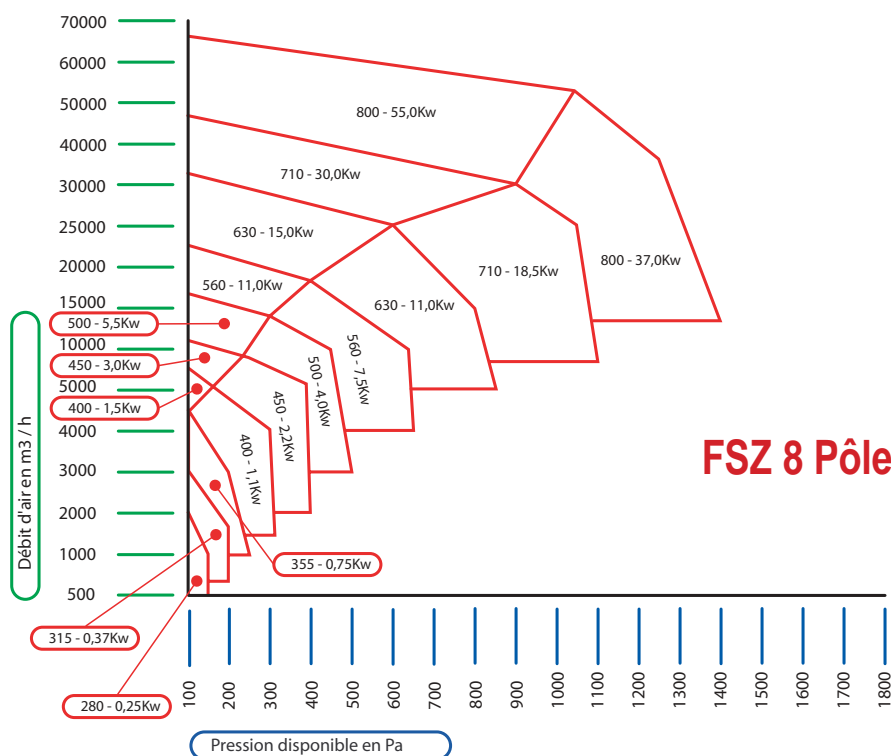
VENTILATEURS



VENTILATEURS FSZ MOTORISES

- FSZ = Turbines à action simple ouïe.
- Volute en acier galvanisé sans soudure système PITTSBOURG.
- Pavillon d'aspiration embouti en acier galvanisé.
- Moteur électrique, IP 55 classe F, triphasé 230/400V ou triphasé 400/690V.
- Moteur B5 en construction S.

TABLEAU DE SELECTION



**Pour obtenir une sélection précise,
CONSULTEZ NOS SERVICES !**

VENTILATEURS



VENTILATEURS BSZ MOTORISES

- BSZ = Turbines à réaction simple ouïe.
- Volute en acier galvanisé sans soudure système PITTSBOURG.
- Pavillon d'aspiration embouti en acier galvanisé.
- Moteur électrique, IP 55 classe F, triphasé 230/400V ou triphasé 400/690V.
- Moteur B5 en construction S.

TABLEAU DE SELECTION

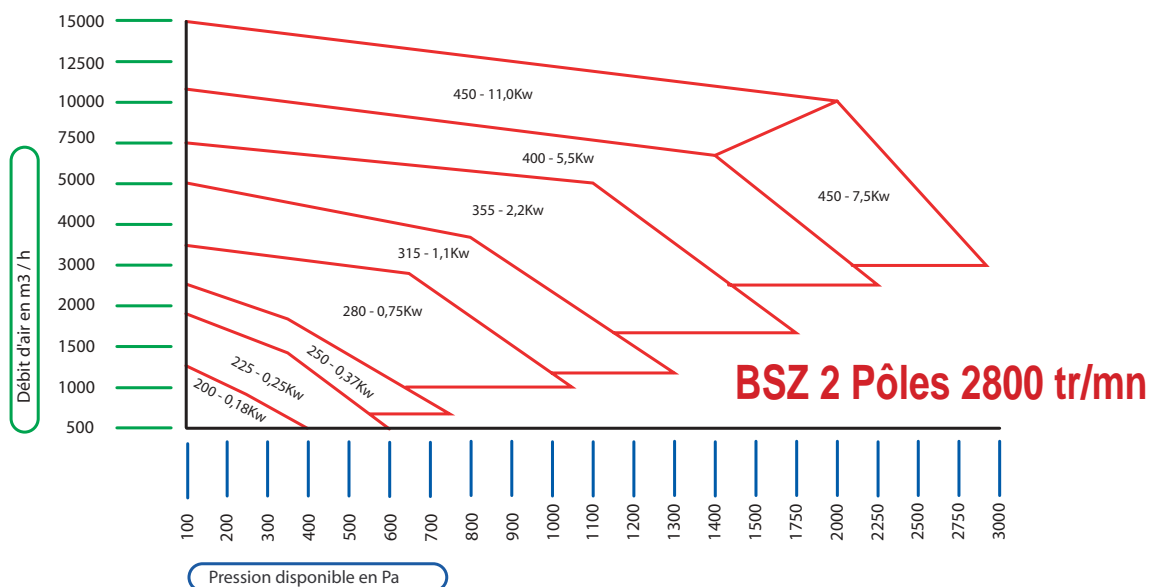
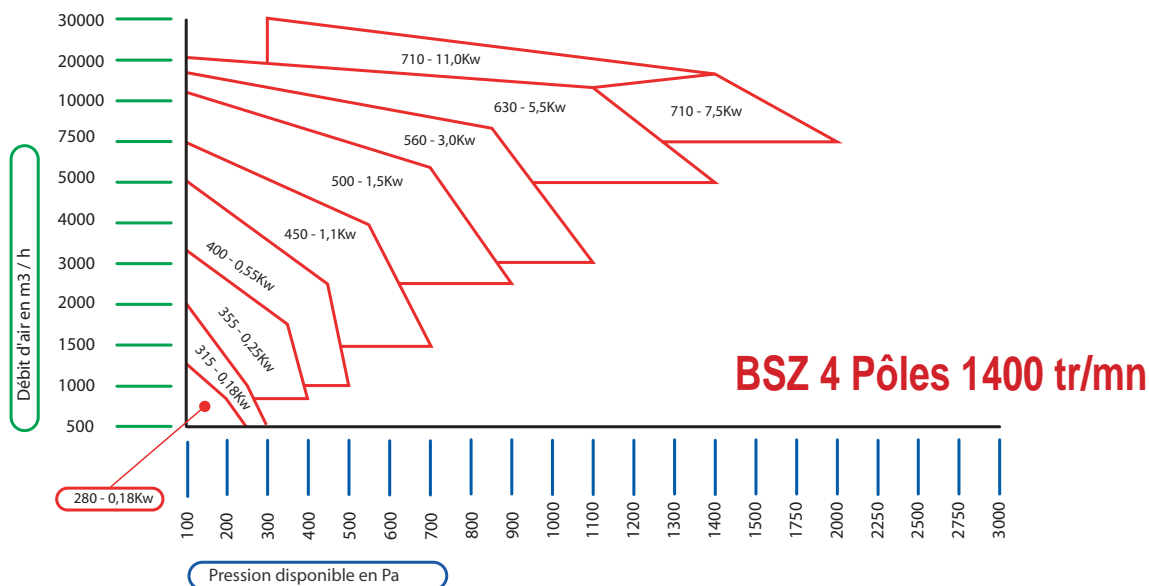


TABLEAU DE SELECTION



VENTILATEURS



VENTILATEURS BSZ MOTORISES

- BSZ = Turbines à réaction simple ouïe.
- Volute en acier galvanisé sans soudure système PITTSBOURG.
- Pavillon d'aspiration embouti en acier galvanisé.
- Moteur électrique, IP 55 classe F, triphasé 220/380V ou triphasé 380/660V.
- Moteur B5 en construction S.

TABLEAU DE SELECTION

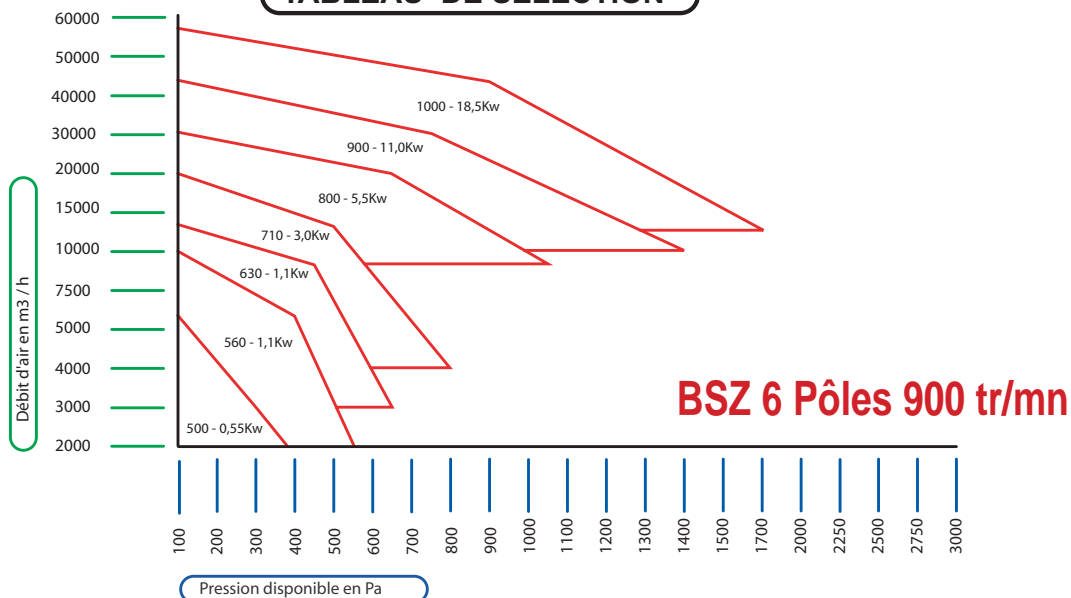
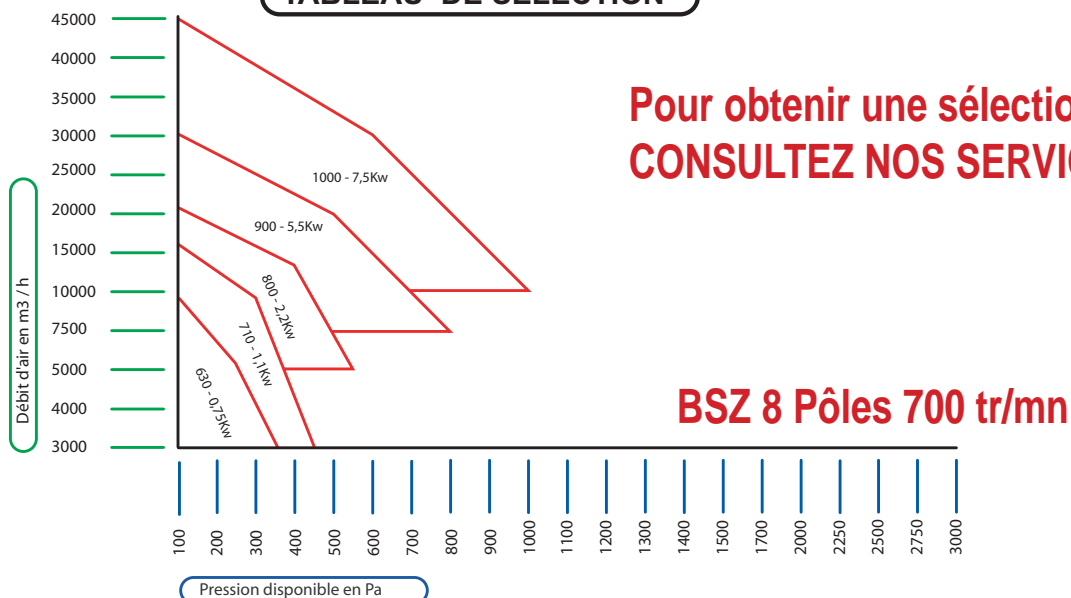


TABLEAU DE SELECTION



**Pour obtenir une sélection précise,
CONSULTEZ NOS SERVICES !**

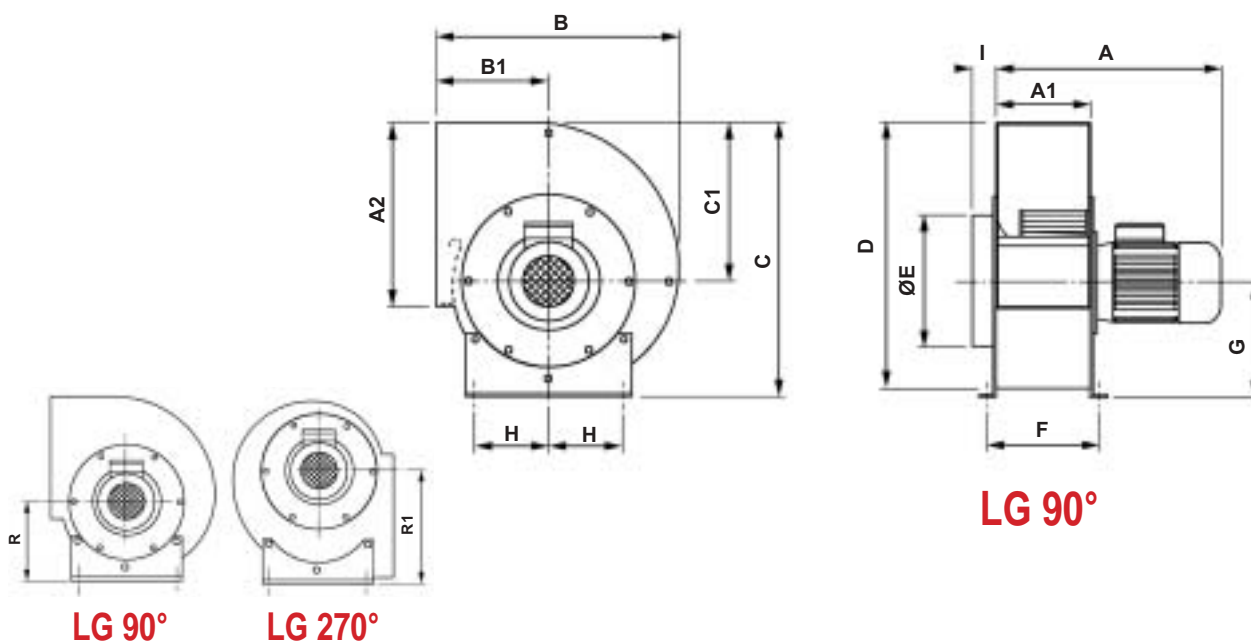


VENTILATEURS



VENTILATEURS MOTORISES FSZ S 160 à 355 BSZ S 200 à 710

- FSZ = Turbines à action simple ouïe.
- BSZ = Turbines à réaction simple ouïe.
- Volute en acier galvanisé sans soudure système PITTSBOURG.
- Pavillon d'aspiration embouti en acier galvanisé.
- Moteur électrique, IP 55 classe F, triphasé 230/400V ou triphasé 400/690V.
- Moteur B5 en construction S.



| Types | A | A1 | A2 | B | B1 | C | C1 | D | ØE | F | G | H | I | ØM | R | R1 |
|---------------|---|-----|-----|-----|-----|-----|-----|-----|-----|-----|-----|-----|----|----|-----|-----|
| FSZ S 160 | * | - | 206 | 296 | 150 | 330 | 177 | 299 | 160 | 132 | 153 | 90 | 55 | 7 | - | - |
| FSZ S 180 | * | - | 229 | 327 | 163 | 365 | 198 | 335 | 180 | 144 | 167 | 90 | 55 | 7 | - | - |
| FSZ-BSZ S 200 | * | 131 | 256 | 357 | 175 | 401 | 220 | 371 | 200 | 156 | 181 | 112 | 55 | 8 | 184 | 245 |
| FSZ-BSZ S 225 | * | 146 | 288 | 395 | 191 | 444 | 247 | 417 | 225 | 171 | 197 | 112 | 55 | 8 | 204 | 274 |
| FSZ-BSZ S 250 | * | 164 | 322 | 432 | 207 | 483 | 273 | 461 | 250 | 189 | 210 | 112 | 55 | 8 | 227 | 299 |
| FSZ-BSZ S 280 | * | 183 | 361 | 477 | 225 | 544 | 306 | 516 | 280 | 213 | 238 | 140 | 55 | 10 | 257 | 334 |
| FSZ-BSZ S 315 | * | 205 | 404 | 531 | 247 | 608 | 345 | 580 | 315 | 235 | 263 | 140 | 55 | 10 | 289 | 373 |
| FSZ-BSZ S 355 | * | 229 | 453 | 592 | 272 | 664 | 388 | 653 | 355 | 269 | 276 | 178 | 55 | 10 | 322 | 413 |

| Types | A | A1 | A2 | B | B1 | C | C1 | D | ØE | F | G | H | I | ØM | R | R1 |
|-----------|---|-----|-----|------|-----|------|-----|------|-----|-----|-----|-----|----|----|-----|-----|
| BSZ S 400 | * | 256 | 507 | 661 | 302 | 794 | 436 | 734 | 400 | 296 | 304 | 225 | 55 | 10 | 361 | 464 |
| BSZ S 450 | * | 288 | 569 | 737 | 333 | 900 | 490 | 825 | 450 | 328 | 339 | 225 | 55 | 12 | 410 | 521 |
| BSZ S 500 | * | 322 | 638 | 810 | 363 | 994 | 543 | 914 | 500 | 362 | 378 | 250 | 80 | 12 | 451 | 571 |
| BSZ S 560 | * | 361 | 715 | 906 | 405 | 1113 | 608 | 1023 | 560 | 411 | 419 | 250 | 80 | 14 | 505 | 637 |
| BSZ S 630 | * | 404 | 801 | 1012 | 449 | 1258 | 684 | 1151 | 630 | 454 | 471 | 315 | 80 | 14 | 574 | 710 |
| BSZ S 710 | * | 453 | 898 | 1133 | 562 | 1406 | 770 | 1296 | 710 | 503 | 531 | 315 | 80 | 18 | 636 | 796 |

VENTILATEURS



VENTILATEURS MOTORISES FSZ S 160 à 355 BSZ S 200 à 710

- FSZ = Turbines à action simple ouïe.
- BSZ = Turbines à réaction simple ouïe.
- Volute en acier galvanisé sans soudure système PITTSBOURG.
- Pavillon d'aspiration embouti en acier galvanisé.
- Moteur électrique, IP 55 classe F, triphasé 230/400V ou triphasé 400/690V.
- Moteur B5 en construction S.

Types FSZ S

| Type | Pôles | Puissance (kW) | Prix HT |
|--|-------|----------------|----------|
| FSZ S : 1 vitesse triphasé 400V | | | |
| 160 | 2 | 0,75 | 457,14 € |
| 160 | 2 | 1,10 | 514,14 € |
| 160 | 4 | 0,18 | 393,30 € |
| 180 | 2 | 1,10 | 520,98 € |
| 180 | 2 | 2,20 | 658,92 € |
| 180 | 4 | 0,18 | 401,28 € |
| 200 | 2 | 2,20 | 668,04 € |
| 200 | 4 | 0,25 | 422,94 € |
| 200 | 4 | 0,37 | 437,76 € |
| 200 | 6 | 0,18 | 428,64 € |
| 225 | 4 | 0,55 | 465,12 € |
| 225 | 4 | 0,75 | 490,20 € |
| 225 | 6 | 0,18 | 443,46 € |
| 250 | 4 | 0,75 | 505,02 € |
| 250 | 4 | 1,10 | 570,00 € |
| 250 | 6 | 0,18 | 456,00 € |
| 250 | 6 | 0,25 | 460,56 € |
| 280 | 4 | 1,50 | 624,72 € |
| 280 | 6 | 0,37 | 523,26 € |
| 280 | 6 | 0,55 | 528,96 € |
| 280 | 8 | 0,25 | 570,00 € |
| 315 | 6 | 0,75 | 603,06 € |
| 315 | 6 | 1,10 | 734,16 € |
| 315 | 8 | 0,37 | 629,28 € |
| 355 | 8 | 0,75 | 686,28 € |

Types BSZ S

| Type | Pôles | Puissance (kW) | Prix HT |
|--|-------|----------------|-----------|
| BSZ S : 1 vitesse triphasé 400V | | | |
| 200 | 2 | 0,18 | 446,88 € |
| 225 | 2 | 0,25 | 526,68 € |
| 250 | 2 | 0,37 | 573,42 € |
| 280 | 2 | 0,55 | 627,00 € |
| 280 | 4 | 0,18 | 563,16 € |
| 315 | 2 | 1,10 | 717,06 € |
| 315 | 4 | 0,18 | 596,22 € |
| 355 | 2 | 2,20 | 886,92 € |
| 355 | 4 | 0,25 | 642,96 € |
| 400 | 4 | 0,55 | 728,46 € |
| 450 | 4 | 1,10 | 898,32 € |
| 500 | 4 | 1,50 | 1185,60 € |
| 500 | 6 | 0,55 | 1090,98 € |
| 560 | 6 | 1,10 | 1406,76 € |
| 630 | 6 | 1,10 | 1716,84 € |
| 630 | 8 | 0,75 | 1647,30 € |
| 710 | 8 | 1,10 | 2039,46 € |

OPTIONS

| Désignations | Pages |
|-------------------------------------|-----------|
| Cadre au refoulement | 492 |
| Brides à l'aspiration | 492 |
| Grille de protection à l'aspiration | 508 |
| Manchette souple au refoulement | 491 |
| Manchette souple à l'aspiration | 484 - 485 |