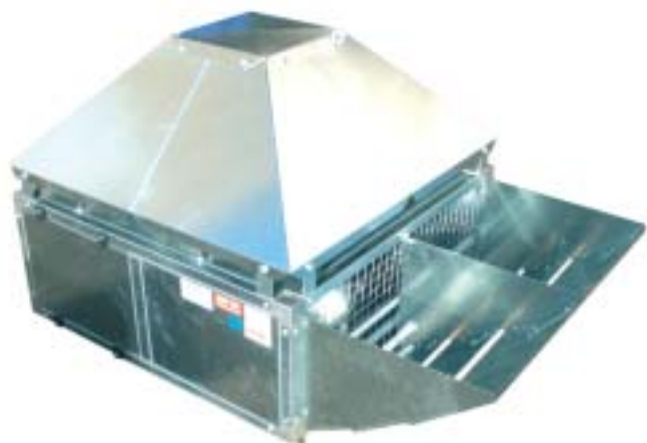


DESENFUMAGE 400° C 2 HEURES



SINOPE 400°C 2 Heures

HOMOLOGATION

400°C 2 Heures

CTICM n° 98-A-147 / Validité : 08/12/2008

DESCRIPTION

- Design spécialement étudié pour l'urbanisme contemporain.
- Conforme aux normes CE .
- Ossature formée d'angles en aluminium avec profils à feuillure recevant des panneaux en acier galvanisé.
- Panneau d'accès latéral démontable, par un système de loqueteaux, pour l'entretien de la turbine.
- Anneaux de levage pour la manutention.
- Chapeau en acier galvanisé, avec ouverture sur les côtés pour la ventilation du moteur.
- Démontage rapide par un système de vis métriques.
- Turbine réaction en acier peinte époxy haut rendement, équipée d'un pavillon d'aspiration en acier galvanisé.
- Support moteur en tôle d'acier galvanisé de forte épaisseur avec renfort.
- Moteur électrique B3, IP 55 classe F, triphasé 400V/ 50Hz, 1 ou 2 vitesses.
- Raccordement aéraulique par un cadre carré à l'aspiration en acier galvanisé.
- Grillage de protection au soufflage en acier galvanisé.
- Refoulement sur une seule face permettant l'installation en fonction de l'environnement et des vents dominants.
- **Souf age horizontal en standard.**

GAMME

- **Tous les modèles de la gamme sont agréés 400°C - 2 Heures par le CTICM (PV n°98-A-147).**
- Il existe 11 tailles de Tourelle : SINOPE 1 à la SINOPE 11.
- Chaque taille reçoit plusieurs types de moteur pour optimiser les débits.
- Les moteurs sont à 1 ou 2 vitesses triphasés.
- Les débits vont de 200 à 40000 m³/h pour des pressions statiques allant jusqu'à 1600 Pa environ selon les modèles.



OPTIONS

- Pare pluie au soufflage en acier galvanisé.
- Kit jet vertical en acier galvanisé.
- Costière pour toit plat en acier galvanisé.
- Cadre à sceller en acier galvanisé.
- Bride circulaire lisse de raccordement à l'aspiration.
- Clapet anti-retour automatique en acier galvanisé.
- Interrupteur de proximité 1 ou 2 vitesses cadencé IP55.
- Coffret de relaying certifié NF.
- Dépressostat IP 54.
- Montage et câblage des appareils électriques réalisés en usine.
- Moteur électrique B3, IP 55 classe F, triphasé 400V 50 Hz, 2 vitesses à couplage Dahlander.
- Moteur monophasé 230V 50Hz.
- **Turbine en aluminium et moteur ADF pour version ATEX.**



Version SINOPE avec coffret de relaying, Interrupteur de proximité et dépressostat, l'ensemble monté câblé en usine.

DESENFUMAGE 400° C 2 HEURES



TOURELLES SINOPE 400°C 2 Heures

- Homologation CTICM N° 98-A-147.

MÉTHODE DE SÉLECTION

SINOPE 7

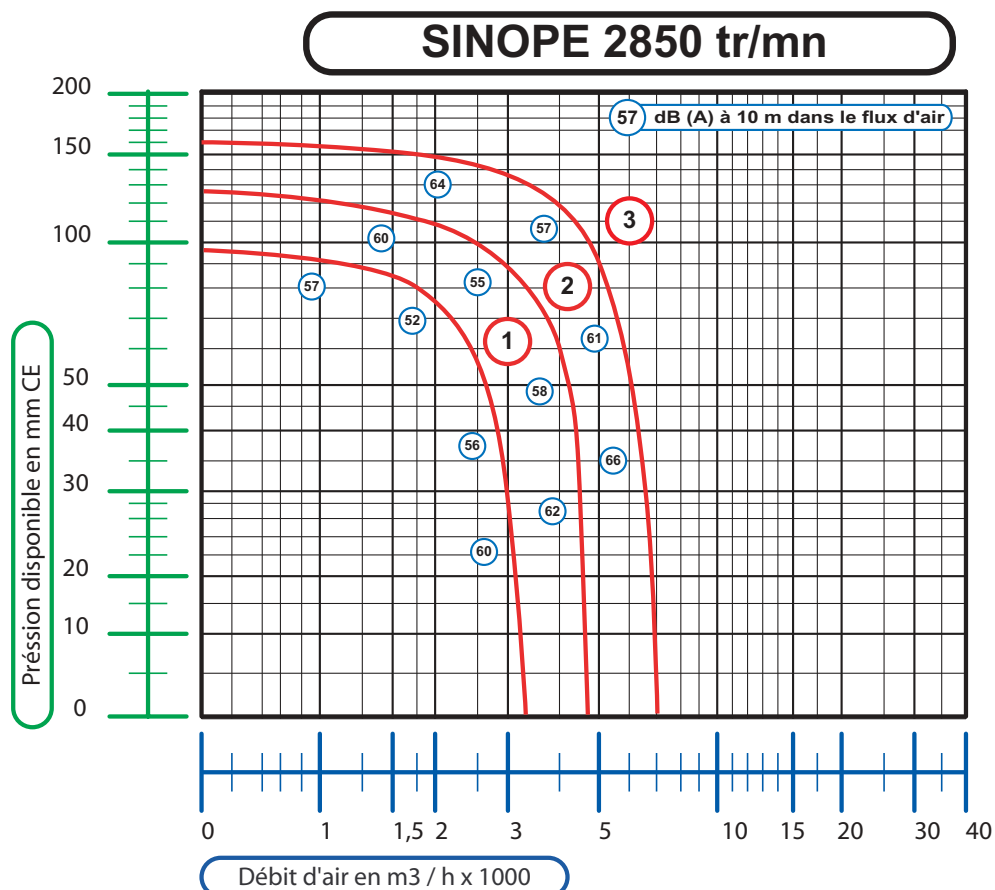
Débit d'air : 12000 m³/h

Pression statique : 40 mm/CE

- 1 - Lire sur l'échelle horizontale, le débit de 12000 m³/h, notes'orienter à priorisur une tourelle SINOPE 7.
- 2 - Sur la planche de courbe correspondant à cette taille, on s'aperçoit après report des points de fonctionnement demandés que cette taille correspond parfaitement.
- 3 - A l'intersection du point de fonctionnement, la pression sonore relevée est de 60 dB(A) à 10 mètres en G.V.
- 4 - La tourelle retenu : SINOPE 7 en version 4 Pôles.

COURBE DE SELECTION

2 Pôles



DESENFUMAGE 400° C 2 HEURES

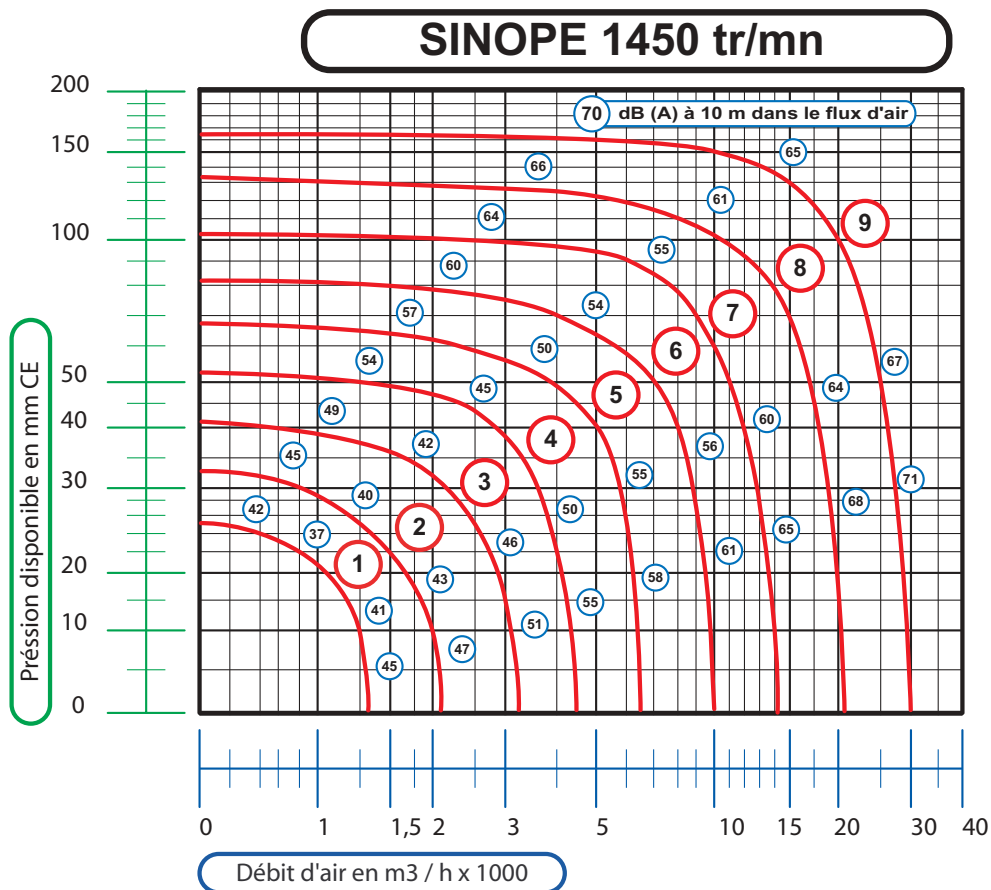


TOURELLES SINOPE 400°C 2 Heures

- Homologation CTICM N° 98-A-147.

COURBE DE SELECTION

4 Pôles



DESENFUMAGE 400° C 2 HEURES

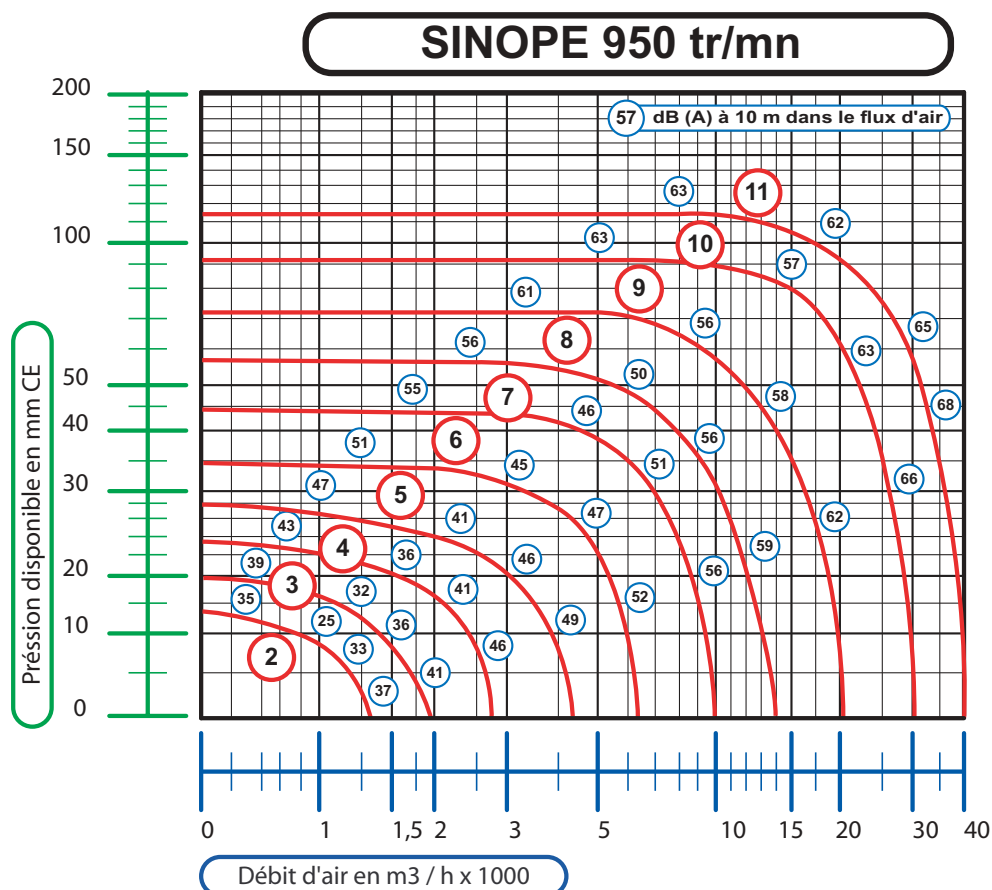


TOURELLES SINOPE 400°C 2 Heures

- Homologation CTICM N° 98-A-147.

COURBE DE SELECTION

6 Pôles



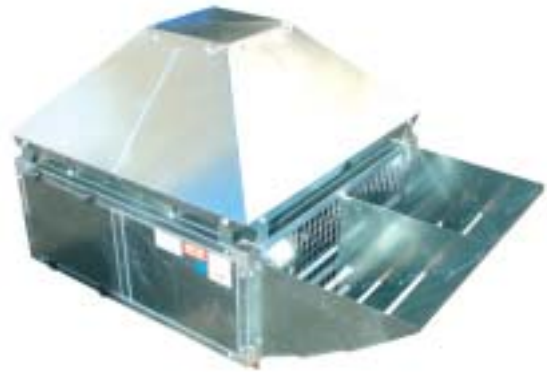
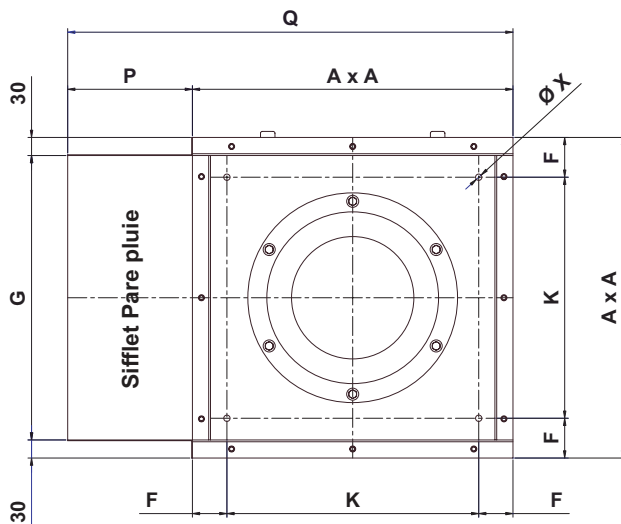
DESENFUMAGE 400° C 2 HEURES



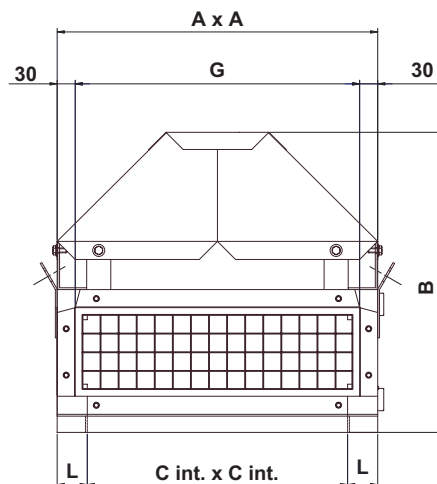
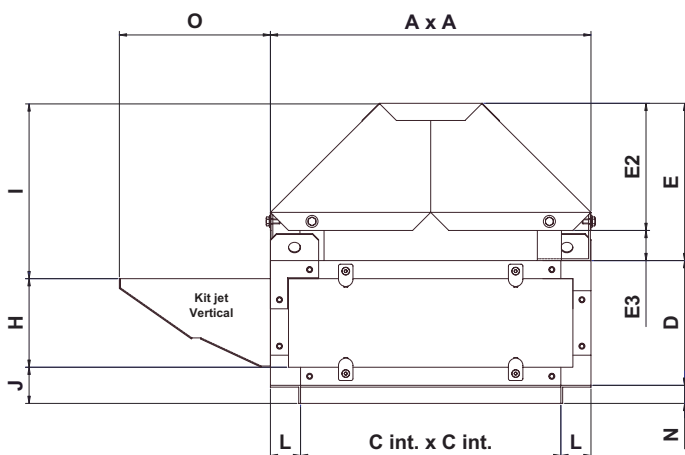
TOURELLES SINOPE 400°C 2 Heures

- Homologation CTICM N° 98-A-147.

SINOPE STANDARD



SINOPE avec option kit jet vertical.



DESENFUMAGE 400° C 2 HEURES



TOURELLES SINOPE 400°C 2 Heures

- Homologation CTICM N° 98-A-147.

SINOPE STANDARD

Type	SINOPE 1	SINOPE 2	SINOPE 3	SINOPE 4	SINOPE 5	SINOPE 6	SINOPE 7	SINOPE 8	SINOPE 9	SINOPE 10	SINOPE 11
A x A	482	532	602	662	742	802	902	1002	1102	1302	1402
B	443	495	579	546	606	684	787	914	1089	1140	1219
C x C	422	472	502	562	642	702	802	902	1002	1202	1302
D	183	205	229	256	288	322	361	404	453	507	549
E	260	260	320	260	288	322	386	470	596	596	630
E2	210	210	270	210	238	272	336	400	526	526	560
E3	50	50	50	50	50	50	50	70	70	70	70
F	55	57	76,5	81,5	91	88	115	127,5	116	147	149
G	422	472	542	602	682	742	842	942	942	1242	1342
H	123	145	169	196	228	262	301	344	393	447	489
I	291	291	351	291	319	303	417	501	627	627	661
J	61	61	61	61	61	71	71	71	71	71	71
K	372	418	449	499	560	626	672	747	870	1008	1104
L	30	30	50	50	50	50	50	50	50	50	50
N	30	30	30	30	30	40	40	40	40	40	40
O	190	235	270	315	365	500	600	660	755	835	915
P	185	207	231	258	290	324	363	406	455	509	551
Q	667	739	833	920	1032	1126	1265	1408	1557	1811	1953
Ø X	10,5	10,5	10,5	10,5	10,5	12,5	12,5	14,5	14,5	14,5	14,5



DESENFUMAGE 400° C 2 HEURES

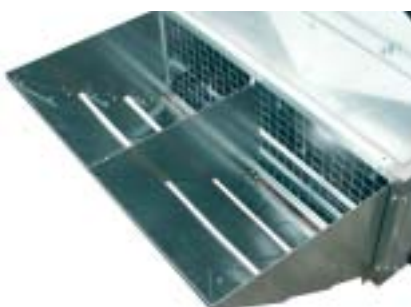
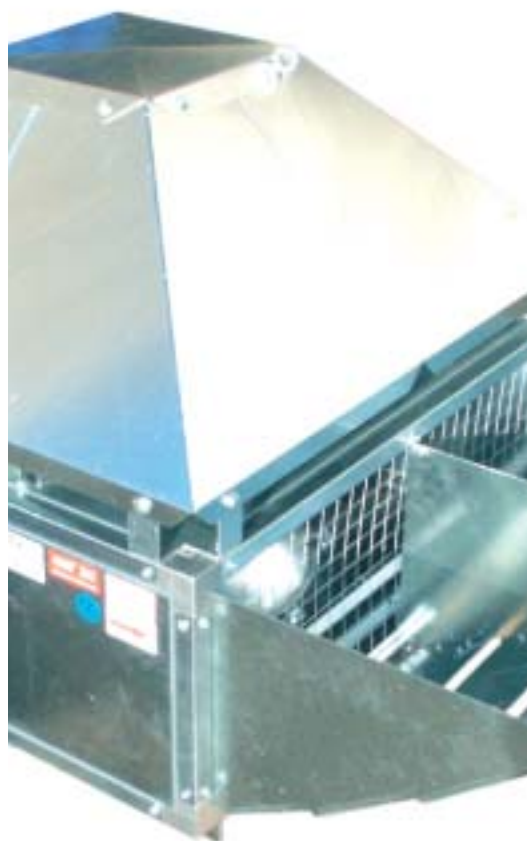


TOURELLES SINOPE 400°C 2 Heures

- Homologation CTICM N° 98-A-147.

CARACTERISTIQUES 1 VITESSE

Type	Pôles	Puissance (kW)	Intensité (A)	tr/mn	Prix HT
SINOPE : 1 vitesse 230/400V ou 400/690V					
1	2	0,55	1,40	2900	678,60 €
1	4	0,25	0,50	1450	662,22 €
2	2	1,10	2,80	2900	764,01 €
2	4	0,25	0,70	1450	706,68 €
2	6	0,18	0,80	950	730,08 €
3	2	2,20	5,10	2900	920,79 €
3	4	0,25	1,00	1450	755,82 €
3	6	0,18	0,80	950	785,07 €
4	4	0,55	1,58	1450	842,40 €
4	6	0,25	1,10	950	838,89 €
5	4	0,75	2,00	1450	940,68 €
5	6	0,25	1,10	950	957,06 €
6	4	1,50	3,70	1450	1092,78 €
6	6	0,55	1,80	950	1084,59 €
7	4	3,00	6,70	1450	1359,54 €
7	6	1,10	3,40	950	1351,35 €
8	4	5,50	12,00	1450	1815,84 €
8	6	1,10	3,40	950	1519,83 €
9	4	9,20	18,00	1450	2254,59 €
9	6	4,00	10,00	950	2058,03 €
10	6	5,50	15,00	950	2764,71 €
11	6	11,00	21,00	950	3676,14 €



DESENFUMAGE 400° C 2 HEURES



TOURELLES SINOPE 400°C 2 Heures

- Homologation CTICM N° 98-A-147.

CARACTERISTIQUES 2 VITESSES

Type	Pôles	Puissance (kW)	Intensité (A)	tr/mn	Prix HT
SINOPE : 2 vitesses triphasé 400V					
1	2/4	0,55/0,12	1,70/0,40	2900/1450	813,15 €
1	4/8	0,37/0,08	1,20/0,50	1450/725	796,77 €
1	4/6	0,25/0,07	0,80/0,40	1450/950	817,83 €
2	2/4	1,10/0,22	2,50/0,60	2900/1450	870,48 €
2	4/8	0,37/0,08	1,20/0,50	1450/725	837,72 €
2	4/6	0,37/0,13	1,20/0,40	1450/950	863,46 €
2	6/8	0,18/0,07	0,80/0,40	950/475	866,97 €
3	2/4	2,20/0,44	4,80/1,10	2900/1450	1072,89 €
3	4/8	0,37/0,08	1,20/0,50	1450/725	891,54 €
3	4/6	0,25/0,07	0,80/0,40	1450/950	916,11 €
3	6/8	0,18/0,07	0,80/0,40	950/475	920,79 €
4	4/8	0,55/0,11	1,50/0,60	1450/725	924,30 €
4	6/12	0,37/0,07	1,50/0,30	950/475	1174,68 €
4	4/6	0,55/0,18	1,50/0,50	1450/950	981,63 €
4	6/8	0,18/0,07	0,80/0,40	950/475	973,44 €
5	4/8	0,75/0,12	1,90/0,70	1450/725	1063,53 €
5	6/12	0,37/0,07	1,50/0,30	950/475	1261,26 €
5	4/6	0,75/0,24	1,90/1,40	1450/950	10809,27 €
5	6/8	0,37/0,15	1,60/0,70	950/475	1189,89 €
6	4/8	1,60/0,37	3,80/1,20	1450/725	1212,12 €
6	6/12	0,55/0,11	1,50/0,60	950/475	1375,92 €
6	4/6	1,50/0,50	3,80/1,50	1450/950	1302,21 €
6	6/8	0,55/0,22	1,50/1,10	950/475	1315,08 €
7	4/8	2,60/0,65	6,00/1,90	1450/725	1495,26 €
7	6/12	1,10/0,22	2,50/0,60	950/475	1655,55 €
7	4/6	3,00/1,00	7,00/2,30	1450/950	1762,02 €
7	6/8	1,10/0,45	3,70/2,00	950/475	1593,54 €
8	4/8	5,50/1,20	11,60/4,40	1450/725	2066,22 €
8	6/12	1,10/0,22	2,50/0,60	950/475	1827,54 €
8	4/6	5,50/1,85	11,00/3,50	1450/950	2365,74 €
8	6/8	1,10/0,45	3,70/2,00	950/475	1762,02 €



DESENFUMAGE 400° C 2 HEURES



TOURELLES SINOPE 400°C 2 Heures

- Homologation CTICM N° 98-A-147.

CARACTERISTIQUES 2 VITESSES

Type	Pôles	Puissance (kW)	Intensité (A)	tr/mn	Prix HT
SINOPE : 2 vitesses triphasé 400V					
9	4/8	10,00/2,20	19,00/5,00	1450/725	2657,07 €
9	6/12	4,00/0,80	10,00/2,60	950/475	3319,29 €
9	4/6	12,00/4,00	20,00/8,00	1450/950	3474,90 €
9	6/8	4,40/2,20	12,00/5,00	9500/725	2998,71 €
10	6/8	5,50/2,20	15,00/6,80	950/475	3992,04 €
10	6/12	5,50/1,10	15,00/2,50	950/475	3553,29 €
11	6/8	11,00/4,50	21,00/13,00	950/475	5063,76 €
11	6/12	11,00/2,20	21,00/7,00	950/475	4752,54 €



SINOPE sans son chapeau.

OPTIONS

Type	Kit jet vertical Prix HT	Cadre à sceller Prix HT	Costière pour toit plat Prix HT	Piquage circulaire Prix HT
SINOPE 1	111,15 €	58,50 €	244,53 €	21,29 €
SINOPE 2	114,66 €	60,84 €	251,55 €	22,00 €
SINOPE 3	120,51 €	65,52 €	257,40 €	23,17 €
SINOPE 4	125,19 €	69,03 €	264,42 €	26,32 €
SINOPE 5	133,38 €	90,09 €	271,44 €	27,61 €
SINOPE 6	148,59 €	97,11 €	291,33 €	30,65 €
SINOPE 7	163,80 €	102,96 €	312,39 €	34,63 €
SINOPE 8	183,69 €	119,34 €	319,41 €	38,61 €
SINOPE 9	209,43 €	163,80 €	325,26 €	45,28 €
SINOPE 10	271,44 €	173,16 €	346,32 €	51,63 €
SINOPE 11	319,41 €	177,84 €	366,21 €	58,73 €